

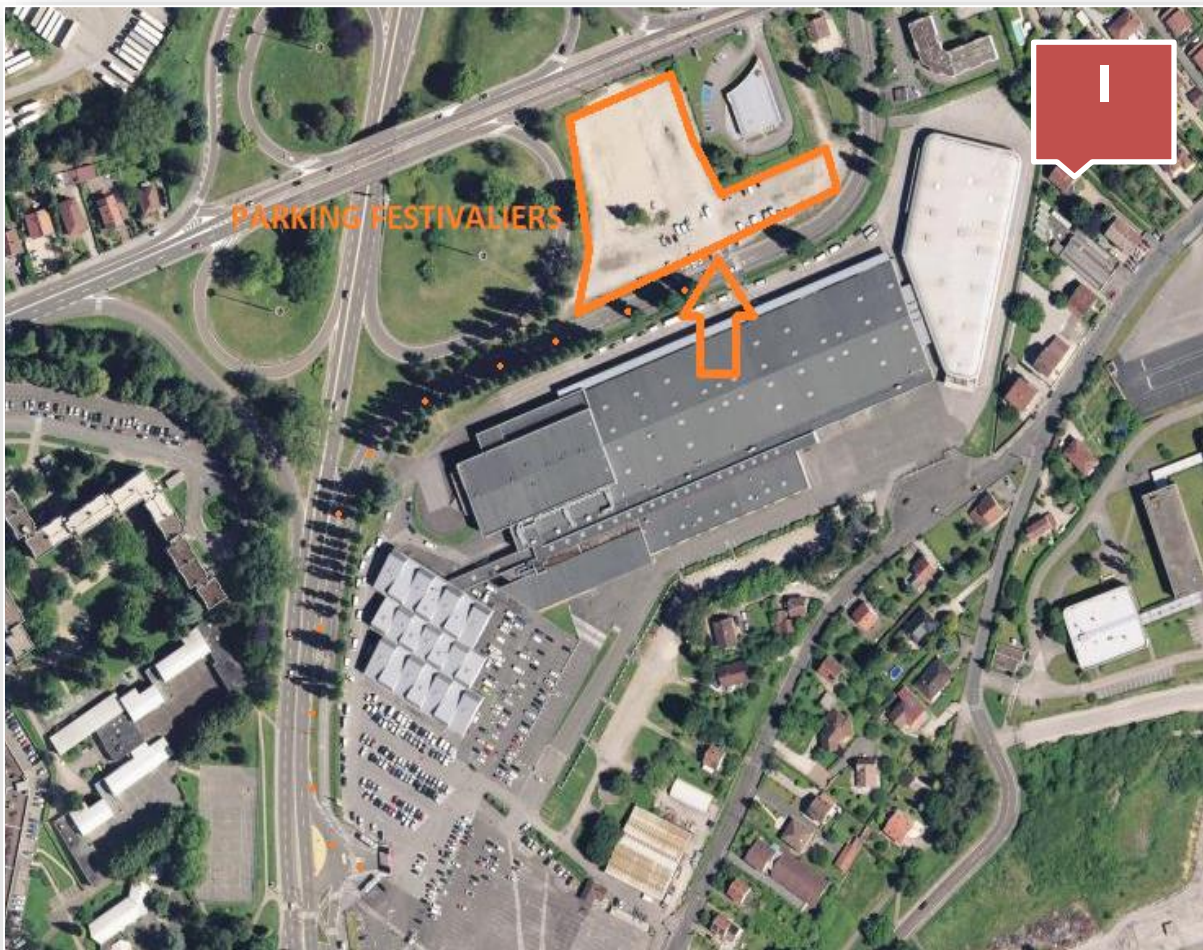
Parkmöglichkeiten

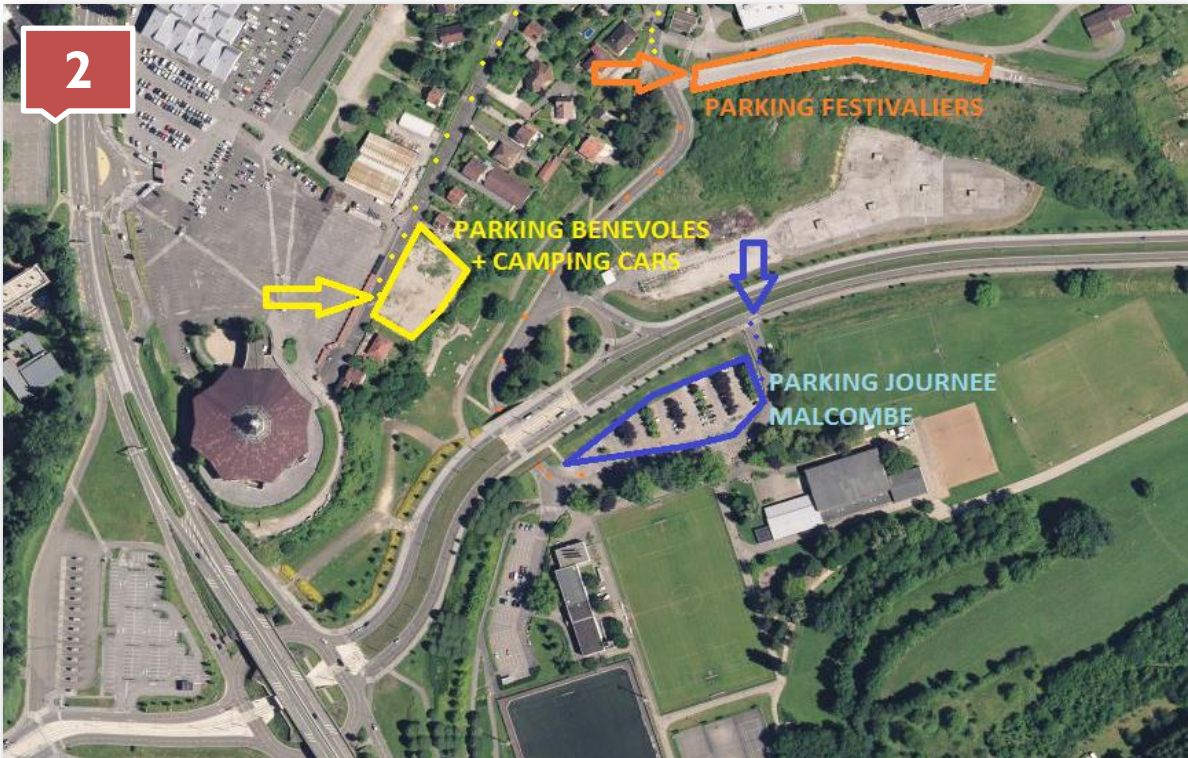
Parkmöglichkeiten für die 4 Tage :

- **Für FestivalbesucherInnen** (*Parking Festivaliers*): Die beiden orange eingezeichneten Parkplätze in Abbildung 1 und 2
 1. Hinter dem Micropolis Gelände. GPS Koordinaten: 47.226755,5.981267 (147 Rue de Dole) (Abb. 1)
 2. In einer Seitenstraße, Zufahrt über Chemin de la Malcombe, GPS Koordinaten : 47.224478,5.984191 (Abb. 2)
- **Für HelferInnen und Wohnwägen/Caravans** (*Camping Benevoles + Camping Cars*): Gelb eingezeichnet in Abbildung 2. Adresse: 63, Rue du Docteur Bernard Mouras, GPS Koordinaten: 47.223267,5.981520

Kurzzeitparkplatz – Nur tagsüber:

- Vor dem Lycée Victor Hugo, Zufahrt über die Straße Rue Paul Gauguin, (*Parking Victor Hugo*, orange in Abbildung 3)
- Auf dem Malcombe Gelände (*Parking Journee Malcombe*, hellblau in Abbildung 2)





Übersichtskarte rund um das Lycée Victor Hugo:

- Gelb (*Entrée Pietons Victor Hugo*) = Der Eingang für Fußgänger ins Lycée Victor Hugo
- Hellblau (*Entrée Matos Stand*) : Zufahrt für Lieferwägen und Materialien

